



CÂMARA MUNICIPAL DE MONTES CLAROS

Arquivo Público Vereador Ivan José Lopes

ADMINISTRAÇÃO PÚBLICA DE MONTES CLAROS

FLASH

8229

Presidente da Mesa Diretora: Valcir Soares da Silva

Espécie: Projeto de lei

Categoria: Não votados ou não tramitados

Autoria: Executivo Municipal

Data: 11/12/2012

Descrição Sumária: PROJETO DE LEI Nº 149/2012. (NÃO VOTADO). Cria Parque Municipal, localizado no bairro Ibituruna, com área de 35.288,30 m².

Controle Interno – Caixa: 26.7

Posição: 23

Número de folhas: 07

Espécie: PL
Categoria: Não vetado
nº: 26.7
Edição: 2.3
nº de fls: 05



Câmara Municipal de Montes Claros

PROJETO DE LEI Nº 149/2012

AUTOR:

Executivo Municipal

ASSUNTO:

Cria Parque Municipal, e dá Outras Providências.

11/12/2012
Entrada em 29/11/2012
Comissão de Legislação e Justiça.

MOVIMENTO

- 1 - _____
- 2 - _____
- 3 - _____
- 4 - _____
- 5 - _____
- 6 - _____
- 7 - _____
- 8 - _____
- 9 - _____
- 10 - _____



MUNICÍPIO DE MONTES CLAROS

Gabinete do Prefeito

Av. Cula Mangabeira, 211 – Montes Claros – MG - CEP 39.401-002

PROJETO DE LEI Nº 149
DE 10 DE DEZEMBRO DE 2010

CRIA PARQUE MUNICIPAL, E DÁ OUTRAS PROVIDÊNCIAS

O povo do Município de Montes Claros-MG, por seus representantes na Câmara Municipal, aprovou e o Prefeito Municipal, em seu nome e no uso de suas atribuições, sanciona a seguinte Lei:

Art. 1º. – Fica criado parque municipal a ser instituído pelo Executivo Municipal na região do Bairro Ibituruna, em área institucional com metragem total de R\$ 35.288,30 (trinta e cinco mil, duzentos e oitenta e oito reais e trinta centavos), conforme *croqui* anexo e memorial descritivo abaixo:

“Partindo do alinhamento da Avenida Maria das Dores Barreto, no ponto “01” segue 85,84 metros até o ponto “01^a”, deste deflete à esquerda até o ponto “02” numa distancia de 66,60 metros ; deste deflete à direita até o ponto “03” numa distancia de 66,94 metros: deste deflete à esquerda até o ponto “03^a” numa distancia de 98,43 metros: deste deflete à direita até o ponto “04” numa distancia de 101,85 metros: deste deflete à esquerda até o ponto “05” numa distancia de 100,98 metros: deste deflete à esquerda até o ponto “06” numa distancia de 98,32 metros: deste deflete à direita até o ponto “07” numa distancia 86,91 metros: deste deflete à esquerda, no alinhamento da Avenida Maria das Dores Barreto, até o ponto “08” numa distancia de 148,33 metros: deste deflete à direita até o ponto “09” numa distancia de 26,24 metros. Deste deflete à esquerda até o ponto “10” numa distancia de 86,93 metros: este deflete à esquerda até o ponto “11” numa distancia de 27,14 metros: deste deflete à esquerda no alinhamento do canal até o ponto “12” numa distancia de 101,54 metros: deste deflete à esquerda até o ponto inicial “01” numa distancia de 18,38 metros abrangendo uma área de 35.288,30 metros quadrado.”

Art. 2º. – Para atender ao disposto no art. 1º. fica o Município de Montes Claros autorizado a abrir crédito especial ou suplementar dotação orçamentária até o limites das despesas necessárias a efetivação da presente Lei.

Montes Claros, em 10 de dezembro de 2012.

Luiz Fadeu Leite
Prefeito Municipal



CÂMARA MUNICIPAL DE MONTES CLAROS
A COMISSÃO DE LEGISLAÇÃO
E JUSTIÇA
EM 11 DE ABRIL DE 2011
PRESIDENTE

MEMORIAL DESCRITIVO

PREFEITURA MUNICIPAL DE MONTES CLAROS

Secretaria Municipal de Obras

IDENTIFICAÇÃO: Área Situada no bairro Ibituruna

ÁREA TOTAL: 35.288,30 m²

PROPRIETÁRIO: Prefeitura Municipal de Montes Claros

FINALIDADE: Parque

DESCRIÇÃO DA ÁREA

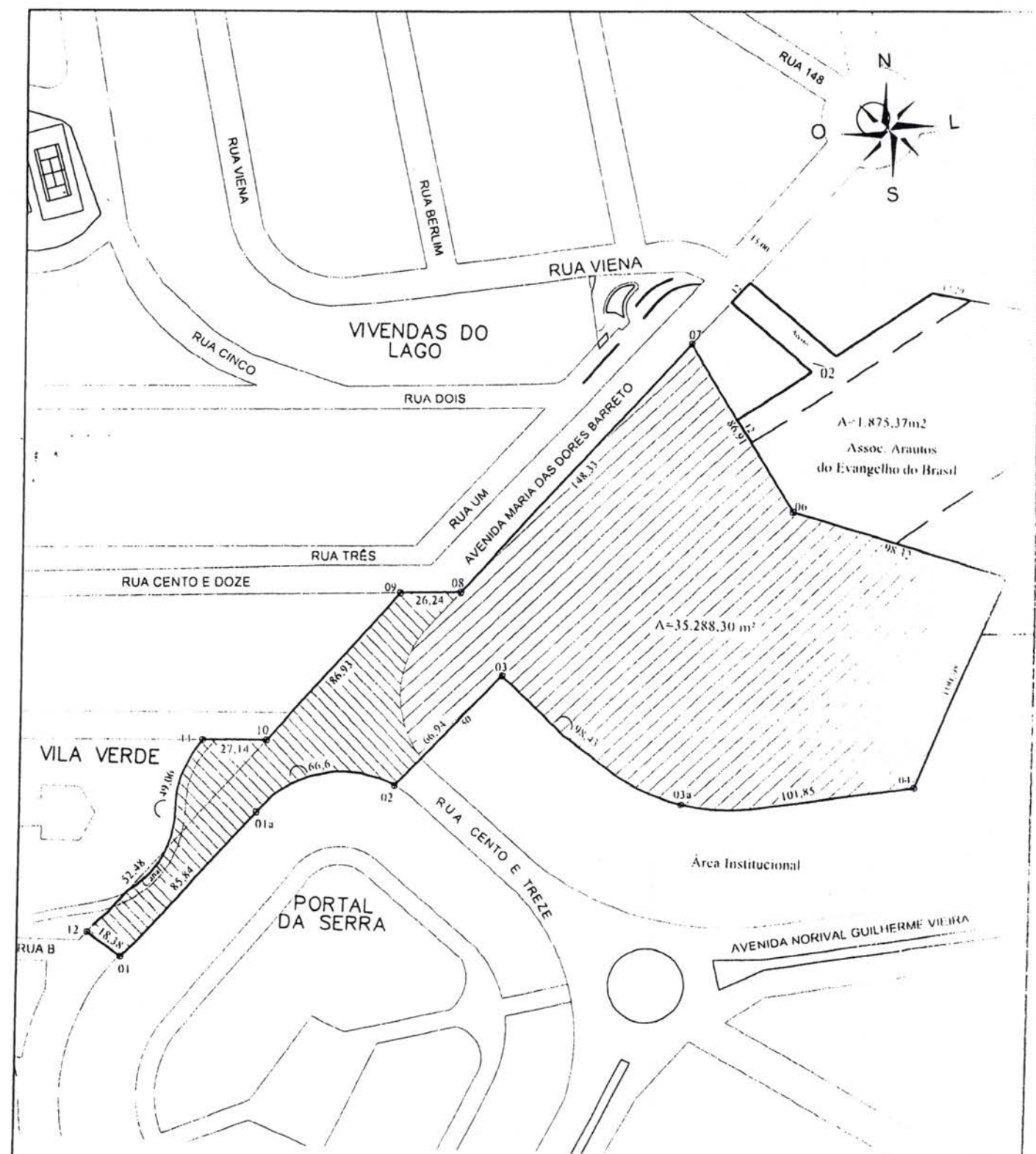
Partindo do alinhamento da Avenida Maria das Dores Barreto, no ponto "01" segue 85,84 metros até o ponto "01a", deste deflete à esquerda até o ponto "02" numa distância de 66,60 metros; deste deflete à direita até o ponto "03" numa distância de 66,94 metros; deste deflete à esquerda até o ponto "03a" numa distância de 98,43 metros; deste deflete à direita até o ponto "04" numa distância de 101,85 metros; deste deflete à esquerda até o ponto "05" numa distância de 100,98 metros; deste deflete à esquerda até o ponto "06" numa distância de 98,32 metros; deste deflete à direita até o ponto "07" numa distância de 86,91 metros; deste deflete à esquerda, no alinhamento da Avenida Maria das Dores Barreto, até o ponto "08" numa distância de 148,33 metros; deste deflete à direita até o ponto "09" numa distância de 26,24 metros. Deste deflete à esquerda até o ponto "10" numa distância de 86,93 metros; este deflete à esquerda até o ponto "11" numa distância de 27,14 metros; deste deflete à esquerda no alinhamento do canal até o ponto "12" numa distância de 101,54 metros; deste deflete à esquerda até o ponto inicial "01" numa distância de 18,38 metros abrangendo uma área de 35.288,30 metros quadrados.

Na Área acima descrita contem parte da Avenida Maria das Dores Barreto e da rua

113 (Cento e Treze) com área de 6.000,82 metros quadrados

Secretaria Municipal de Obras

Montes Claros, 01 de agosto de 2012



MontesClaros PREFEITURA MUNICIPAL	PREFEITO	PARQUE		
	LUIZ TADEU LEITE	LEVANTAMENTO		
	SECRETARIA MUNICIPAL DE OBRAS SECRETARIO: JOÃO HENRIQUE RIBEIRO	PLANIMETRICO		
	ADJUNTO: AILTON BARBOSA VILANE	CONTÉM.		
		Área Verde situada no bairro Ibituruna - Montes Claros; Área = 35.288,30 m²		
		DESENHO	ESCALA	DATA
				Agosto



MUNICÍPIO DE MONTES CLAROS

Gabinete do Prefeito

Av. Cula Mangabeira, 211 – Montes Claros – MG - CEP 39.401-002

Montes Claros (MG), 10 de dezembro de 2012.

Exmo. Sr.

Vereador Valcir Soares Silva

DD. Presidente da Câmara Municipal de Montes Claros

Ofício nº GP-_____/2012

Assunto: encaminhamento de projeto de lei.

Senhor Presidente.

Com o presente, encaminhamos a Vossa Excelência, para apreciação da douda Câmara Municipal, o incluso Projeto de Lei, que “**CRIA PARQUE MUNICIPAL, E DÁ OUTRAS PROVIDÊNCIAS**”.

O presente Projeto de Lei visa DOTAR O Município de mais uma nova área de lazer e preservação ambiental, com objetivo de propiciar uma melhor condição de vida para a nossa população, bem como para as gerações futuras

Demonstrado os benefícios estimados, solicitamos desta forma, que o Projeto de Lei ora encaminhado seja submetido ao REGIME DE URGÊNCIA, nos termos do art. 53 da LOM.

Contando com a compreensão e o elevado espírito público de Vossa Excelência e dos demais Excelentíssimos integrantes dessa Casa Legislativa, reiteramos os protestos de elevada estima e distinta consideração.

Atenciosamente,


Luiz Tadeu Leite
Prefeito Municipal





CÂMARA MUNICIPAL DE MONTES CLAROS

ASSESSORIA LEGISLATIVA

PARECER SOBRE PROJETO DE LEI Nº 149/2012 QUE “Cria Parque Municipal, e dá outras providências”, de autoria do Executivo.

Projeto de Lei enviado à Assessoria Legislativa da Câmara Municipal de Montes Claros –MG, para análise de sua constitucionalidade, legalidade e forma técnica de redação.

O projeto sob comento tem por fim criar Parque Municipal na área descrita.

Trata-se de questão de interesse local, não se vislumbrando, a princípio, qualquer ilegalidade ou vício de iniciativa.

Entretanto, no projeto em comento não se vislumbra cláusula de vigência e revogação, nos termos da Lei Complementar 95, o que fere a norma técnica de redação tornando-o ilegal.

Assim sendo, somos de parecer que o projeto fere a forma técnica de redação o que o torna ilegal.

É o parecer, sob censura.

Montes Claros, 17 de dezembro de 2012.


Luciano Barbosa Braga
Assessor Legislativo
OAB/MG 78605